



## Tipo VUS/INC/B Valvole unidirezionali

- A cono

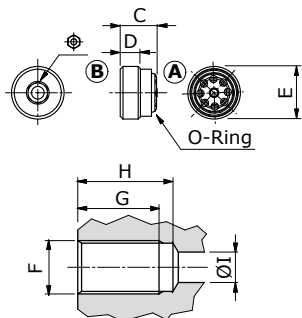
I dati e i diagrammi sono stati rilevati con olio a base minerale ISO VG32 alla temperatura di 50°C.

	VUS/INC/B14	VUS/INC/B38	VUS/INC/B12
Portata nominale	20 l/min	50 l/min	80 l/min
Pressione max.	350 bar		
Trafilamento	0,25 cm <sup>3</sup> /min @ 210 bar		
Fluido	olio a base minerale		
Viscosità	da 10 a 200 cSt		
Max. livello di contaminazione	18/16/13 ISO4406		
Campo di temperatura del Fluido	con guarnizione NBR da -20°C to 80°C		
Campo di temperatura ambientale per condizioni operative	da -40°C a 100°C		
Peso	Acciaio	0,01 kg	0,02 kg
			0,03 kg

NOTA - Per differenti condizioni di utilizzo contattare il Servizio Commerciale.



### Dimensioni



Le dimensioni sono in mm

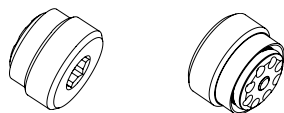
Tipo valvola	ØC	D	E	Ø	O-Ring
<b>VUS/INC/B14</b>	10	6	G 1/4	5	1x9
<b>VUS/INC/B38</b>	11,5	7	G 3/8	6	1,5x10
<b>VUS/INC/B12</b>	13,5	8	G 1/2	8	1,6x14,1

Cavità valvola	F	G	H	ØI
<b>VUS/INC/B14</b>	G 1/4	21,5	24	7
<b>VUS/INC/B38</b>	G 3/8	23	25,5	9
<b>VUS/INC/B12</b>	G 1/2	28	30,5	12

### Codici di ordinazione e descrizione della composizione

**VUS/INC/B 14/Pa0,5**



#### Valvole complete

TIPO	CODICE	DESCRIZIONE
<b>VUS/INC/B14/Pa0,5</b>	1312310100	Pressione di apertura 0,5 bar, cavità G1/4
<b>VUS/INC/B38/Pa0,5</b>	1312320100	Pressione di apertura 0.5 bar, cavità G3/8
<b>VUS/INC/B12/Pa0,5</b>	1312330100	Pressione di apertura 0.5 bar, cavità, G1/2

Per diverse configurazioni e cavità SAE contattare il Servizio Commerciale.