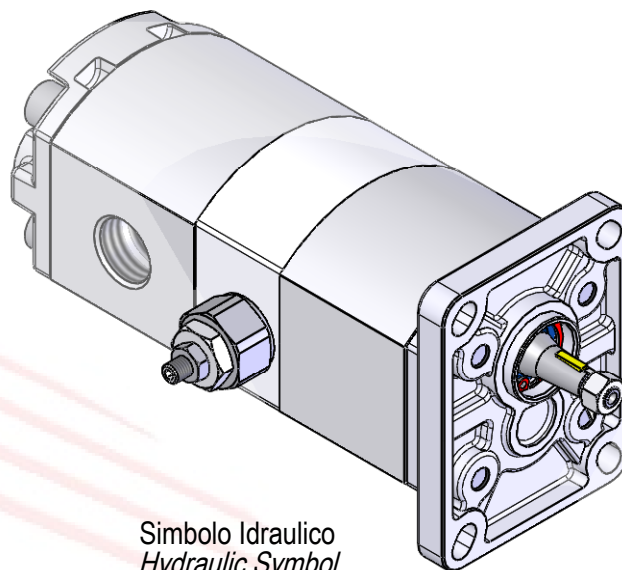
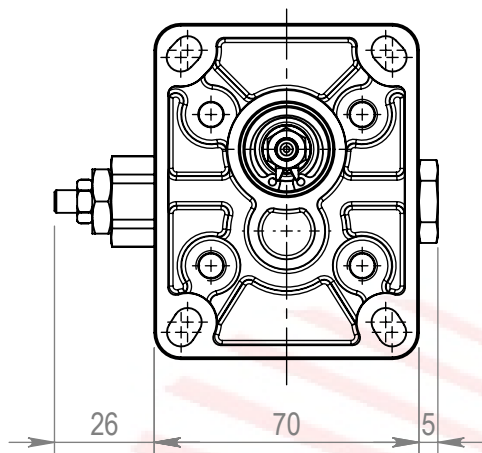


NOVITA' / NEWS

**NUOVA POMPA CON VALVOLA DISGIUNTRICE GR. 1
NEW PUMP WITH EXCLUSION VALVE GR.1**



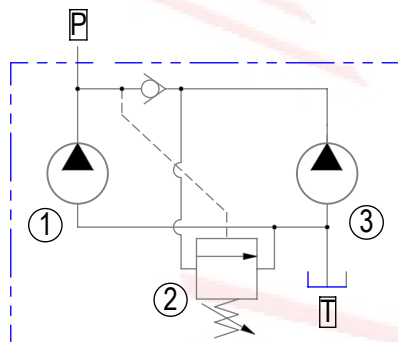
PRESENTAZIONE

La pompa con valvola disgiuntrice è una pompa in tandem a due stadi con una valvola di sequenza posta nella flangia intermedia.
Quando la pompa lavora a bassa pressione la portata delle due pompe si somma per un avvicinamento o allontanamento rapido.
Quando la pressione supera il valore di taratura della valvola di sequenza, questa mette a scarico la seconda pompa.
La valvola disgiuntrice è registrabile da 20 a 50 bar.

PRESENTATION

The high low pump is a two-stages tandem pump having a sequence valve on the intermediate flange.
When the pumps works at law pressure, the flows of the two pumps add up, allowing a rapid approaching or moving away of the actuator.
When the pressure exceeds the setting value of the sequence valve, the second pump's exhaust goes to the tank.
The high low pump can be set at 20 bar up to 50 bar.

Simbolo Idraulico
Hydraulic Symbol



- 1 - stadio alta pressione
stage high pressure
- 2 - Flangia intermedia con valvola disgiuntrice
Intermediate flange with sclusion valve
- 3 - stadio bassa pressione
stage low pressure

Esempio di ordinazione / Example of ordering code

1SP A1.6 + 1SP A6.3 D VD (... bar) - 10 GG0 - (VT)

1SP A1.6	Tipo prima pompa / First pump type	
1SP A6.3	Tipo seconda pompa / Second pump type	
D	Rotazione destra / Clockwise rotation	D = Rotazione destra / Clockwise rotation S = Rotazione sinistra / Anticlockwise rotation
VD	Tipo seconda pompa / Second pump type	Indicare la pressione di taratura della valvola disgiuntrice Indicate the adjusting pressure of the disconnection valve
.....	Tipo e versione flangia 1a pompa / Type and version first pump flange	Vedi pompa singola corrispondente See corresponding single pump
10	Tipo albero prima pompa / Shaft type first pump	
G	Tipo connessioni / Connections type	
(VT)	Opzioni / Optional	